



# De Profundis

VERS L'ESPÉRANCE

EXPOSITION COLLECTIVE - ENSEMBLE ANGELICO

MARINE DE VILLEPIN - EMMANUEL BROCARD - EMMANUEL BREJON  
AXELLE GIRARD - ANNE VILLEDEY - CAMILLE DE DUMAST



# De Profundis

VERS L'ESPÉRANCE

ENSEMBLE ANGELICO SAISON 2 - EXPOSITION COLLECTIVE 2024-2025

**MARINE DE VILLEPIN - EMMANUEL BROCARD - EMMANUEL BREJON**  
**AXELLE GIRARD - ANNE VILLEDEY - CAMILLE DE DUMAST**

## SOMMAIRE

<b>ÉDITO</b>	<b>6</b>
<b>MARINE DE VILLEPIN</b>	<b>8</b>
<b>EMMANUEL BROCARD</b>	<b>16</b>
<b>EMMANUEL BREJON</b>	<b>26</b>
<b>AXELLE GIRARD</b>	<b>32</b>
<b>ANNE VILLEDEY</b>	<b>40</b>
<b>CAMILLE DE DUMAST</b>	<b>48</b>

# De Profundis

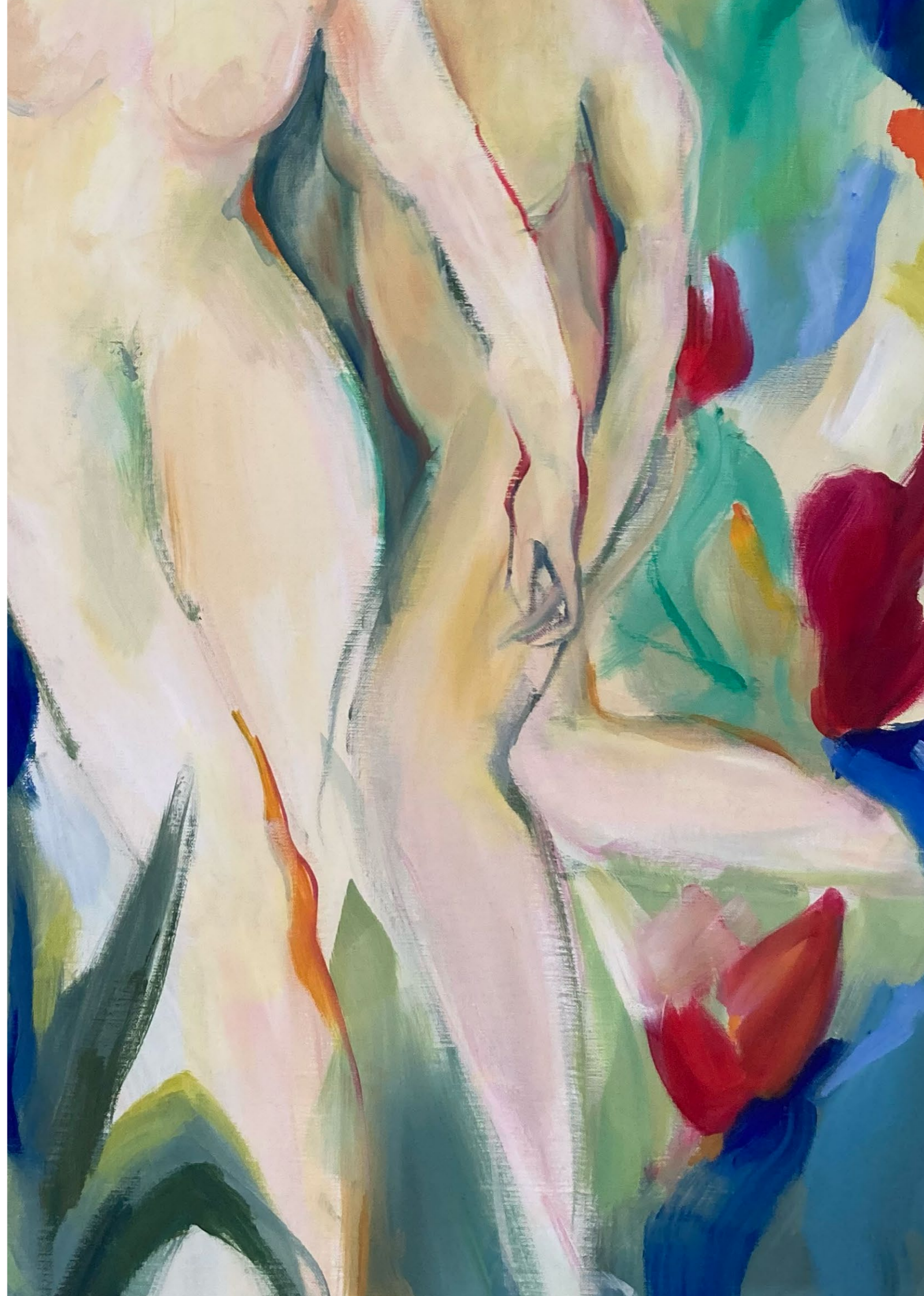
LIVRE DES PSAUMES

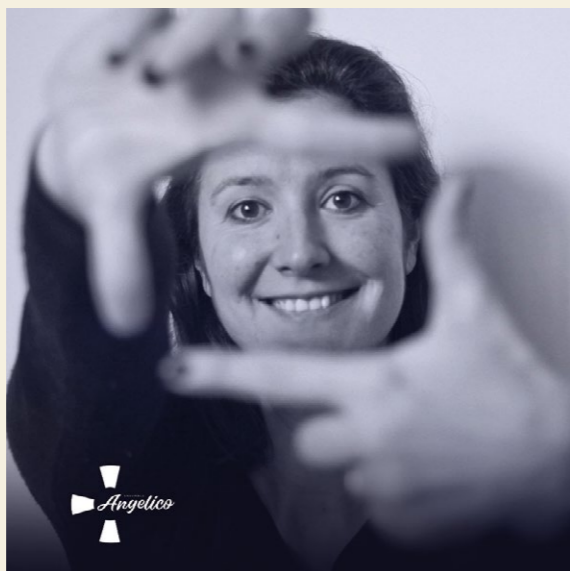
**Le livre des Psaumes est parfois appelé le cœur de la Bible. Depuis 3 000 ans, les croyants trouvent dans les Psaumes le réconfort, la force, la direction et l'espérance.**

Lire les Psaumes, c'est plonger dans le cœur de l'homme. Les Psaumes battent au rythme de la vie : joies, peurs, déceptions, victoires, échecs, espérances. Toute la variété des pensées et des sentiments humains y sont exprimés ; c'est pourquoi les Psaumes sont comme un miroir, on peut y trouver une réponse à ce qui nous traverse. Incroyable de voir qu'en 3 000 ans, le cœur de l'homme n'a pas vraiment changé !

En même temps, les Psaumes nous parlent de la quête spirituelle du cœur de l'homme, et de sa relation avec Dieu. Ils nous révèlent la grandeur, la gloire, la puissance, la sainteté, la justice divine. Nous avons la conviction que les Psaumes peuvent rejoindre chaque personne dans son histoire personnelle faite de chutes, d'espoirs et de renaissances. Qu'ils sont universels et parlent de l'humanité tout entière, et à l'humanité tout entière. Passionnant !

Interpréter les Psaumes par nos arts, c'est les donner à voir différemment. Nous espérons ouvrir de nouvelles perspectives, vous intriguer peut-être, et vous entraîner dans cette plongée au cœur de l'homme et de Dieu.





## Marine de Villepin

PHOTOGRAPHIE

Pour moi lire les psaumes, c'est faire une plongée. Plongée dans le coeur de l'Homme, parfois sous la vague du désespoir, souvent transporté de joie. Plongée dans les profondeurs des eaux de la mort, où Dieu vient nous rejoindre pour nous en sortir... et nous plonger à nouveau dans une eau nouvelle : l'eau du baptême, qui donne la Vie et qui renouvelle. Pour réaliser cette série j'ai utilisé la technique de la surimpression, consistant à superposer plusieurs photographies pour leur donner de la profondeur. J'utilise de façon symbolique la lumière et les ombres, les contrastes et les silhouettes, en cherchant des images qui nous mènent vers notre propre intériorité. Puisse ce travail autour des Psaumes ouvrir à cette dimension spirituelle inscrite au plus profond du cœur de chacun d'entre nous, et nous élever, ensemble.



### DANS LES HAUTEURS

**Plus que la voix des eaux profondes, des vagues superbes de la mer,  
superbe est le Seigneur dans les hauteurs**  
(Psaume 92, 4)

Tirage numéroté, signé et encadré, 60 x 40 cm  
Edition limitée à 30 exemplaires



**TERRE ARIDE**

**Après toi languit ma chair, terre aride, altérée, sans eau  
(Psaume 62, 2)**

Tirage numéroté, signé et encadré, 40 x 60 cm  
Edition limitée à 30 exemplaires



**SOURCE D'EAU**

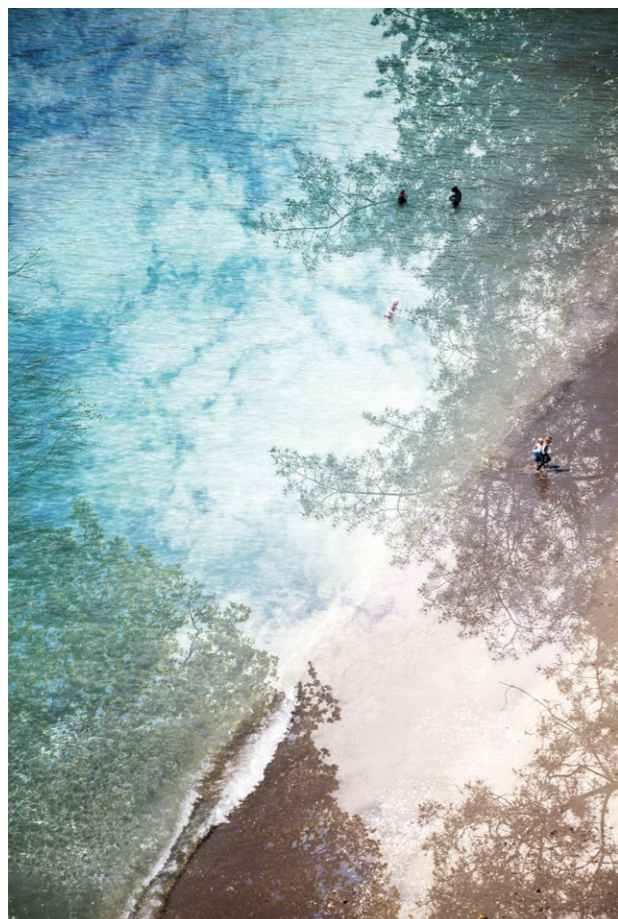
**C'est lui qui change le désert en étang, les terres arides en source d'eau  
(Psaume 106, 35)**

Tirage numéroté, signé et encadré, 40 x 60 cm  
Edition limitée à 30 exemplaires



**MER ROUGE**  
Il changea la mer en terre ferme, ils passèrent le fleuve à pied sec.  
De là, cette joie qu'il nous donne  
(Psaume 65, 6)

Tirage numéroté, signé et encadré, 40 x 60 cm  
Edition limitée à 30 exemplaires



#### **ILS SE RÉJOUISSENT**

**Il les a tirés de la détresse, réduisant la tempête au silence, faisant taire les vagues. Ils se réjouissent de les voir s'apaiser, d'être conduits au port qu'ils désiraient (Psaume 106, 28-30)**

Tirage numéroté, signé et encadré, 40 x 60 cm  
Edition limitée à 30 exemplaires



#### **SAGESSE**

**Qui veut être sage retiendra ces choses : il y reconnaîtra l'amour du Seigneur (Psaume 106, 43)**

Tirage numéroté, signé et encadré, 60 x 40 cm  
Edition limitée à 30 exemplaires

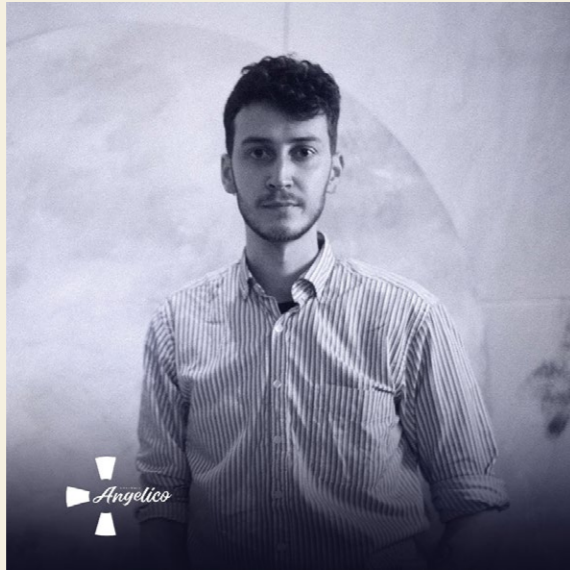
#### **DE PROFUNDIS**

**Des profondeurs je crie vers toi, Seigneur (Psaume 129, 1)**

Tirage numéroté, signé et encadré, 60 x 40 cm  
Edition limitée à 30 exemplaires







## Emmanuel Brocart

PEINTURE & GRAVURE

Les psaumes m'émeuvent profondément, car ils expriment toute l'ambivalence des émotions humaines, allant de la douleur la plus intense à l'allégresse la plus vibrante. Ils questionnent le mystère divin, parfois avec humilité, parfois avec crainte. Ils ne se limitent pas à un récit, une fable ou une allégorie ; ils dégagent une force brute, directe, sans filtre. L'interprétation naît dans notre cœur. C'est une expérience lyrique, intime, qui me touche profondément à chaque lecture ou méditation des psaumes. Comment ne pas voir, dans cette source infinie de poésie et de lyrisme, un fragment de l'amour de Dieu ? Cette beauté révèle avant tout le mystère du lien entre l'homme et son créateur. Créer des œuvres abstraites en s'inspirant de cette source est une manière de prolonger cette relation, de se mettre au service de ce lien. La puissance évocatrice des psaumes pourrait-elle se passer d'une forme visible pour être exprimée ? Mon travail cherche à transmettre, à travers la peinture, une infime partie de cette lueur presque musicale qu'ils dégagent. Il convient de s'interroger : les psaumes sont-ils destinés à être lus ou chantés ? Écrits ou peints ? Sont-ils faits pour être représentés ou plutôt signifiés ? Enfin, les psaumes sont-ils une œuvre achevée, immuable, ou bien s'offrent-ils à nous comme une œuvre ouverte, que la sensibilité et le talent humains sont appelés à parachever ?



**Envoie ta lumière et ta vérité  
(Psaume 43)**

Huile sur lin  
60 x 50 cm



**Sur des prés d'herbe fraîche  
il me fait reposer (1)**  
(Psaume 22)  
Huile sur lin  
50 x 30 cm



**Sur des prés d'herbe fraîche  
il me fait reposer (2)**  
(Psaume 22)  
Huile sur lin  
30 x 20 cm



**Mon Dieu, pourquoi m'as tu abandonné ?**  
(Psaume 21)  
Huile sur lin  
110 x 80 cm



**Mon âme est toute troublée  
(Psaume 6)**  
Huile sur lin  
60 x 50 cm



**Par ta lumière, nous voyons la lumière (1)**  
**(Psaume 36)**  
Huile sur lin  
50cm Ø



**Mon coeur tremble au dedans de moi (1)**  
**(Psaume 42)**  
Huile sur lin  
30cm Ø



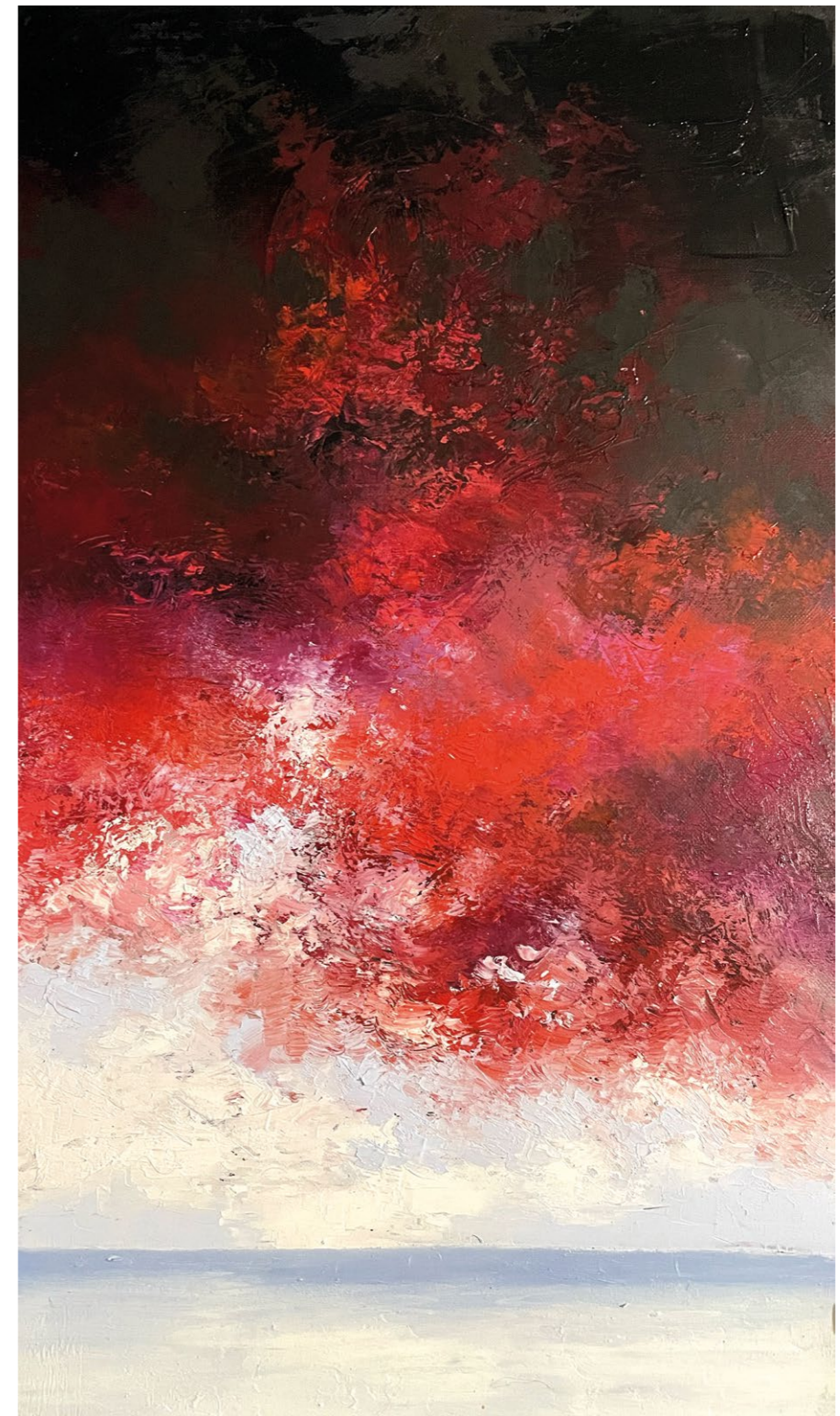
**Par ta lumière, nous voyons la lumière (2)**  
**(Psaume 36)**  
Huile sur lin  
40cm Ø



**Mon coeur tremble au dedans de moi (2)**  
**(Psaume 42)**  
Huile sur lin  
30cm Ø



**Car tu mets au large mon coeur (1)**  
**(Psaume 118)**  
Huile sur lin  
25 x 50 cm



**Car tu mets au large mon coeur (2)**  
**(Psaume 118)**  
Huile sur lin  
25 x 50 cm



## Emmanuel Brejon

PEINTURE

Mes créations, bien qu'elles flirtent parfois avec l'abstraction, mettent toujours la lettre au cœur de l'œuvre, lui accordant souvent une place prépondérante. Pour cette exposition dédiée aux Psaumes, j'ai inlassablement exploré un équilibre entre les couleurs et les lignes, entre les coulures et les effets, cherchant à capturer sur toile ce qui pourrait être perçu comme un « fragment de mur ». Chaque pièce donne l'impression d'une section choisie d'une peinture murale, découpée et encadrée comme pour embellir un intérieur. Au quotidien, la Bible est ma source principale d'inspiration, et les Psaumes, si puissants à retranscrire toute la gamme des prières qui peuvent sortir du cœur d'un homme, sont pour moi une source intarissable de créativité.



**Le Seigneur est mon berger : je ne manque de rien  
(Psaume 22, 1)**

Technique mixte sur papier toilé  
30 x 42 cm



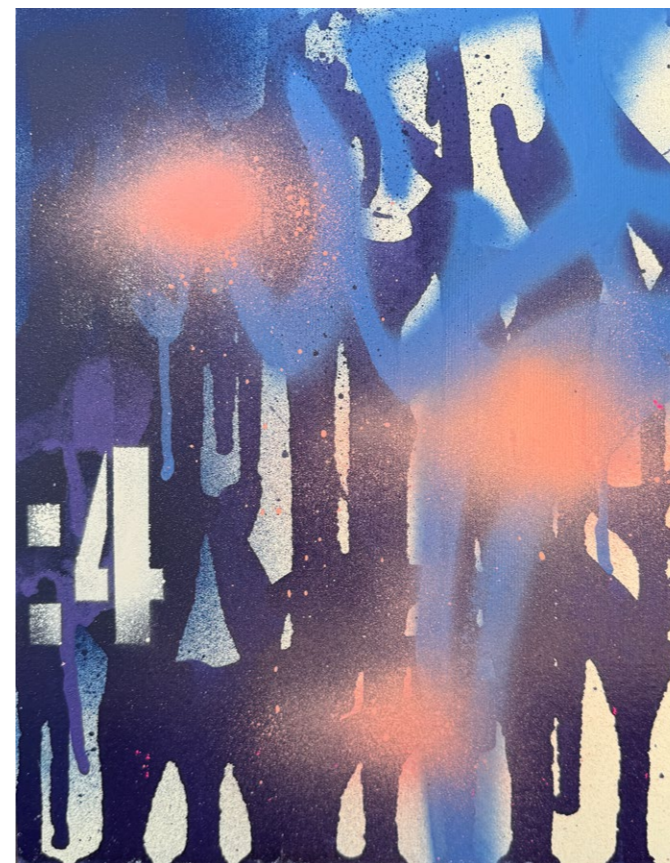
**Sur des prés d'herbe fraîche, il me fait reposer.  
Il me mène vers les eaux tranquilles et me fait revivre...  
(Psaume 22, 2)**

Technique mixte sur papier toilé  
30 x 42 cm



**...il me conduit par le juste chemin pour l'honneur  
de son nom  
(Psaume 22, 3)**

Technique mixte sur papier toilé  
30 x 42 cm



**Si je traverse les ravins de la mort, je ne crains aucun mal,  
car tu es avec moi : ton bâton me guide et me rassure  
(Psaume 22, 4)**

Technique mixte sur papier toilé  
30 x 42 cm



**Tu prépares la table pour moi devant mes ennemis ; tu  
répands le parfum sur ma tête, ma coupe est débordante  
(Psaume 22, 5)**

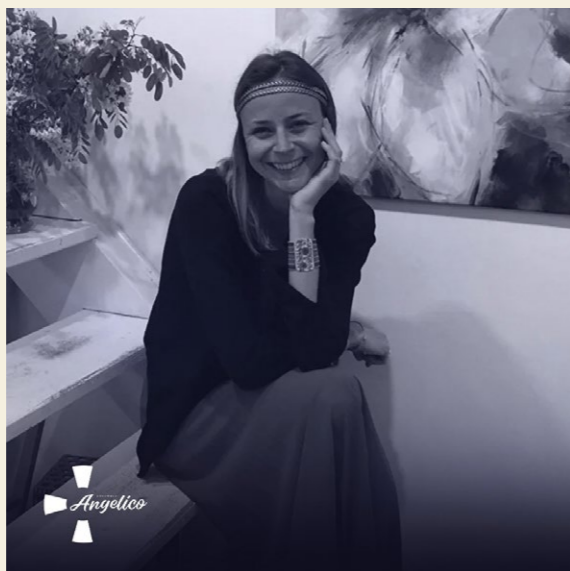
Technique mixte sur papier  
30 x 42 cm

*“Grâce et bonheur m’accompagnent  
tous les jours de ma vie ;  
j’habiterai la maison du Seigneur  
pour la durée de mes jours.”*



**Grâce et bonheur m’accompagnent tous les jours de ma vie ;  
j’habiterai la maison du Seigneur pour la durée de mes jours  
(Psaume 22, 6)**  
Technique mixte sur carton  
50 x 70 cm





## Axelle Girard

PEINTURE & DESSIN

Pour cette série inspirée des Psaumes, j'ai choisi d'explorer la quête spirituelle des hommes à travers l'expression du corps et la couleur. L'Homme prostré, enfermé dans sa solitude et son désespoir ; le corps qui se tend vers le Ciel et crie sa souffrance ; le corps qui s'ouvre à la Lumière et accueille en lui la possibilité d'une renaissance ; le corps qui danse et exprime par la musique sa joie de la Rencontre ; enfin le corps apaisé, qui se repose en son Sauveur. Puissiez-vous, chacun, vous retrouver dans ce cheminement.

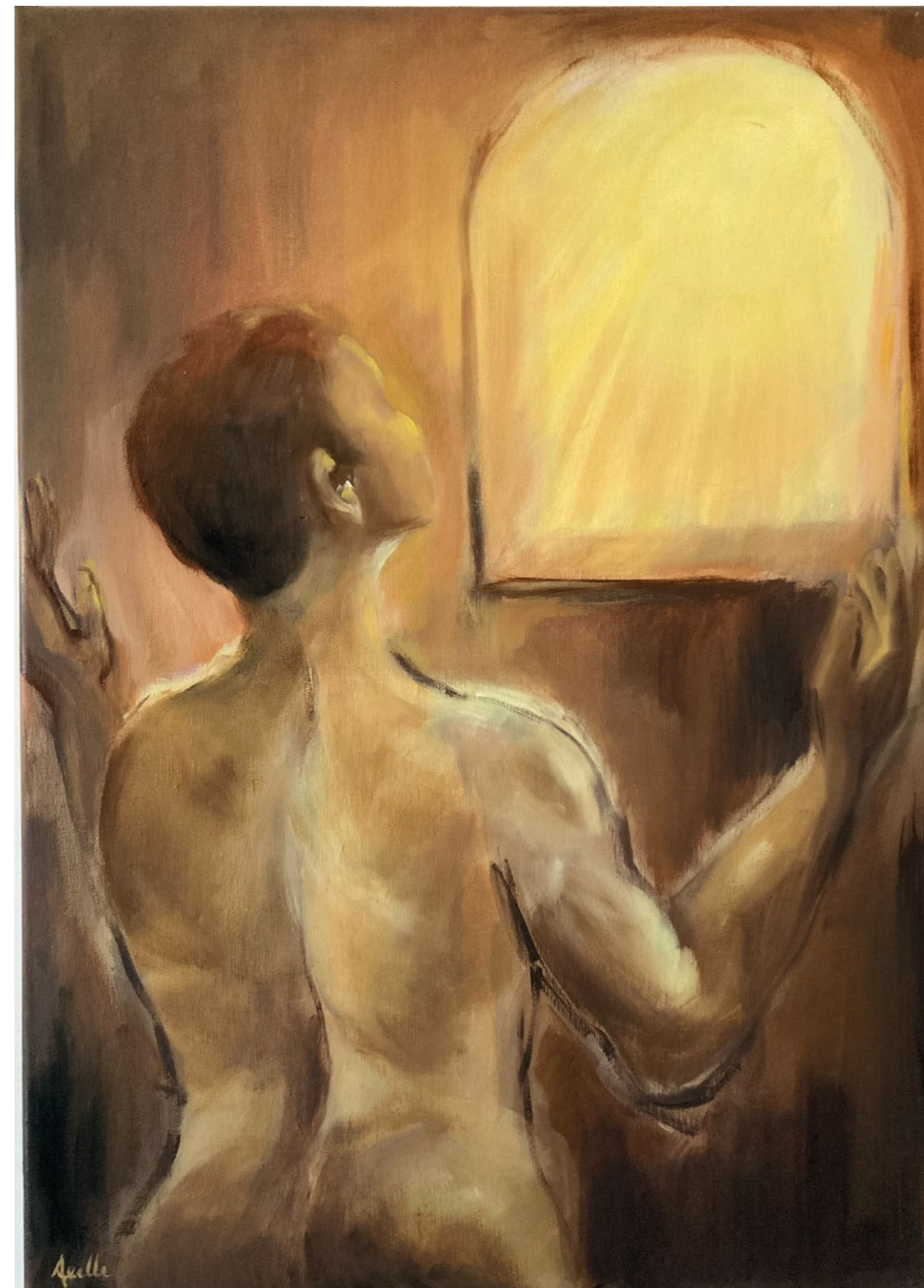


**...jouez pour lui, tambourins et cithares**  
**(Psaume 149, 3)**

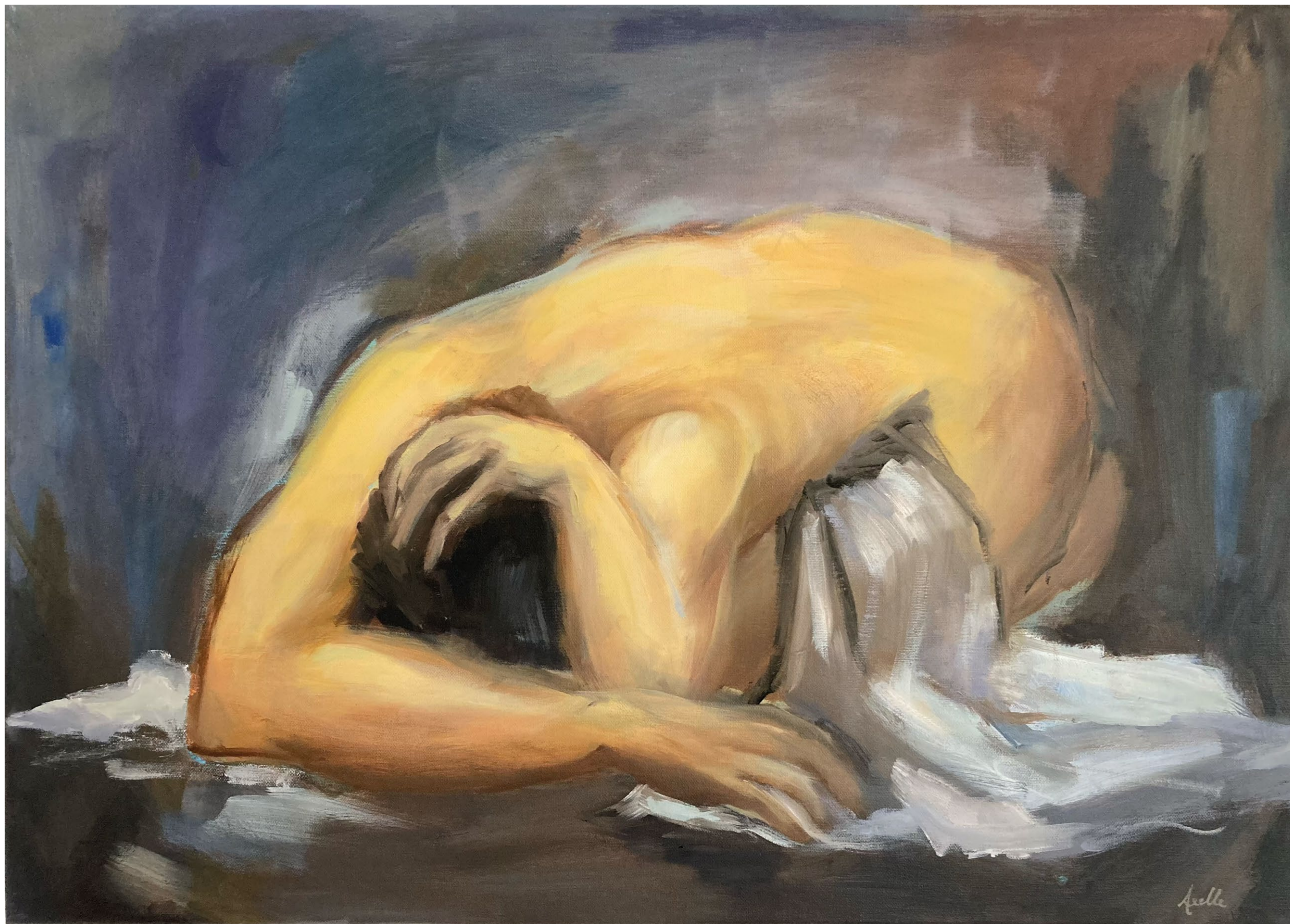
Acrylique et huile sur lin  
100 x 81 cm



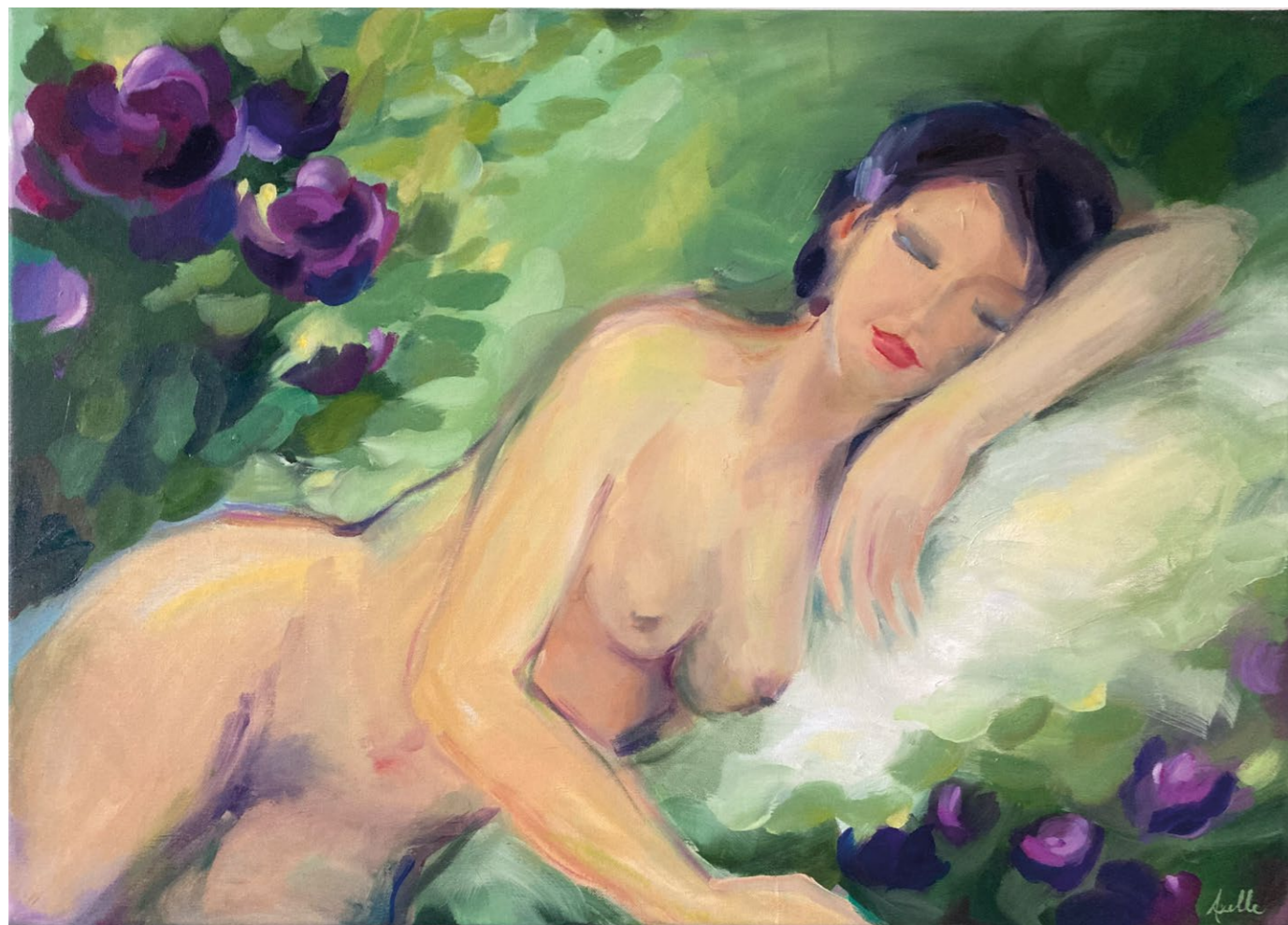
**La nuit je tends les mains sans relâche...**  
**(Psaume 76, 3)**  
Acrylique et huile sur lin  
55 x 45 cm



**...la nuit devient lumière autour de moi**  
**(Psaume 138, 11)**  
Acrylique et huile sur lin  
55 x 45 cm



**Accablé, prostré, à bout de forces...**  
**(Psaume 37, 7)**  
Acrylique et huile sur lin  
45 x 55 cm



**Dans la paix moi aussi je me couche et je dors...**  
**(Psaume 4, 9)**  
Acrylique et huile sur lin  
45 x 55 cm



**Danse à la louange de son nom...**  
**(Psaume 149, 3)**  
Acrylique et huile sur lin  
100 x 81 cm



## Anne Villedey

PEINTURE & PORTRAIT

Parfois c'en est même dérangeant, non ? Je parle de la lecture d'un psaume qui vous explique très clairement votre état d'âme du moment. Tristesse, repos, tourmente, résignation, sérénité, désespoir... Voilà des sentiments qui jaillissent de notre cœur, le Seigneur les connaît bien, Il nous écoute. Inspirée par certains versets, j'ai pu ébaucher des visages manifestant différents états intérieurs, qui peuvent par exemple exprimer un chant, un cri, ou un élan dissimulé, vers le Seigneur. Artiste, portraitiste et fresquiste, je participe avec joie pour la deuxième fois à l'aventure de l'Ensemble Angelico.



### TRANSFORMATION

Crée en moi un cœur pur, ô mon Dieu, renouvelle  
et raffermis au fond de moi mon esprit  
(Psaume 50, 12)

Acrylique, huile et feuille d'or sur toile cloutée  
50 x 61 cm



**ANGOISSE**  
 Vois, je suis pauvre et malheureux ;  
 au fond de moi, mon cœur est blessé  
 (Psaume 108, 22)  
 Acrylique, huile et feuille d'or sur toile cloutée  
 50 x 61 cm



**ABANDON**  
 Je suis comme l'eau qui se répand, tous mes  
 membres se disloquent. Mon cœur est comme  
 la cire, il fond au milieu de mes entrailles  
 (Psaume 21, 15)  
 Acrylique, huile et feuille d'or sur toile cloutée  
 50 x 61 cm



**TRISTESSE**  
 Combien de temps aurai-je l'âme en peine et le cœur attristé chaque jour ?  
 Combien de temps mon ennemi sera-t-il le plus fort ?  
 (Psaume 12, 3)  
 Acrylique, huile et feuille d'or sur toile cloutée  
 50 x 61 cm



**REPOS**

**Mon cœur exulte, mon âme est en fête,  
ma chair elle-même repose en confiance  
(Psaume 15,9)**

Acrylique, huile et feuille d'or sur toile cloutée  
50 x 61 cm

*“Mon cœur est prêt, mon Dieu,  
mon cœur est prêt ! Je veux chanter,  
jouer des hymnes !”*



**ESPÉRANCE**

**Mon cœur est prêt, mon Dieu, mon cœur est prêt !  
Je veux chanter, jouer des hymnes ! (Psaume 56, 8)**  
Acrylique, huile et feuille d'or sur toile cloutée  
81 x 60 cm





## Camille de Dumast

SCULPTURE

Je cherche à travers mes créations à rejoindre le spectateur dans son histoire personnelle. Mes œuvres évoquent des attitudes en mouvement, révélant les sentiments intérieurs qui animent chacun d'entre nous. Pour cette exposition sur les Psaumes j'ai voulu travailler sur la relation entre l'homme et Dieu : Que fait Dieu pour l'homme ? Quelle réponse donne l'homme à Dieu ? J'ai cherché à faire jaillir la vie à partir de la terre pour représenter la tendresse ou la fidélité de Dieu, ainsi que toutes les facettes de la réponse de l'homme : de la louange à l'adoration en passant par l'enfermement.



### AU CŒUR DE L'AMOUR DE DIEU

**Je veux être chez toi pour toujours, me réfugier à l'abri de tes ailes**

**(Psaume 60, 5)**

Terre cuite cirée

15 x 40 x 40 cm



1.



3.



2.

1. **À L'ORIGINE**  
C'est toi qui m'as tiré du ventre de ma mère, qui m'a mis en sureté entre ses bras  
(Psaume 21, 10)  
Terre cuite patinée  
17 x 23 x 23 cm
2. **ORAISON**  
Repose-toi sur le Seigneur et compte sur lui. Ne t'indigne pas devant celui qui réussit, devant l'homme qui use d'intrigues  
(Psaume 36, 7)  
Terre cuite patinée  
22 x 13 x 10 cm
3. **LOUANGE**  
De tout mon cœur, Seigneur je rendrai grâce, je dirai tes innombrables merveilles !  
(Psaume 9, 2)  
Terre cuite patinée  
23 x 14 x 27 cm



**ENFERMENT**

**Mon Dieu, mon Dieu, pourquoi m'as-tu abandonné ? Le salut est loin de moi, loin des mots que je rugis. Mon Dieu, j'appelle tout le jour, et tu ne réponds pas ; même la nuit, je n'ai pas de repos (Psaume 21, 2-3)**

Terre cuite patinée  
11 x 25 x 27 cm



**CONFIANCE**  
**Je garde le Seigneur devant moi sans relâche ; il est à ma droite : je suis inébranlable**  
**(Psaume 15, 8)**  
Terre cuite patinée  
11 x 25 x 27 cm



**SOUS TON REGARD**  
**Le Seigneur est ma lumière et mon sauveur,**  
**le Seigneur est le protecteur de ma vie, je n'ai rien à redouter**  
**(Psaume 26)**  
Terre cuite cirée  
29 x 20 x 60 cm



**PRÉSENCE**

**Il est proche du coeur brisé, il sauve l'esprit abattu  
(Psaume 33, 19)**

Terre cuite cirée  
20 x 20 x 20 cm



**SUPPLICATION**  
**C'est toi que j'espère, Seigneur : Seigneur mon Dieu, toi, tu répondras**  
**(Psaume 37, 16)**  
Terre cuite patinée  
15 x 10 x 20 cm

*Page de droite :*  
**LOUANGE ÉTERNELLE**  
**Tu as changé mon deuil en une danse, mes habits funèbres en parure de joie.**  
**Que mon coeur ne se taise pas, qu'il soit en fête pour toi, et que sans fin,**  
**Seigneur, mon Dieu, je te rende grâce ! (Psaume 29, 12-13)**  
Terre cuite patinée  
25 x 25 x 50 cm



